

D'YEK



NIHAVEND

Gifte :Halil Soyuer

Beste :Amir Ateş



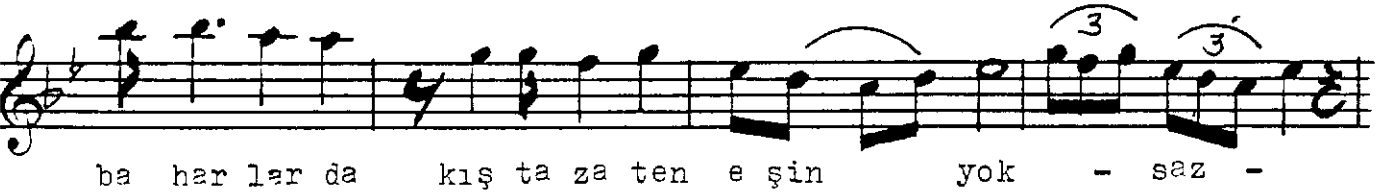
A r a n a ğ m e



A lev A lev ya kıyor sun ba kın ca - saz -



Göz de senin gi bi sinigör me dim - saz - - saz -



ba har lar da kış ta za ten e şin yok - saz -



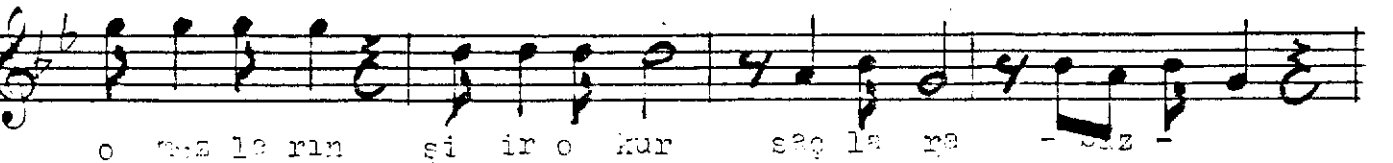
yaz da se nin gi bi si ni gör me dim - saz - - saz -



A r a n a ğ m e



o r a n a l a r ın ş i ir o kur sa ğ la ra - saz -



bir gülüşün af çıkarır suçlara - saz -

konuşurken akıyorsun içlere - saz -

sözdeşenin gibisini görmedim - saz -

niye düşmüş saçına baş öyle saz -

benzerin yok dudak öyle diş öyle saz -

al yanaklar öyle gözle kaç öyle saz -

yüzdeşenin gibisini görmedim - saz - son

Alev alev yakıyorsun bakınca
 Gözde senin gibisini görmedim
 Baharlarda kışta zaten eşin yok
 Yazda senin gibisini görmedim

Omuzların şiir okur saçlara
 Bir gülüşün af çıkarır suçlara
 Konuşurken akıyorsun içlere
 Sözde senin gibisini görmedim

Niye düşmüş saç yanına baş öyle
 Benzerin yok dudak öyle diş öyle
 Al yanaklar öyle, gözle kaç öyle
 Yüzde senin gibisini görmedim.